

Specialios paskirties NMŠ (UPS) Mars PRO X versijos

Mars / Odin (MP) serijos nepertraukiamo maitinimo šaltiniai iki 3 kVA, taip pat kaip didesnio galingumo NMŠ, montuojami specifinėse vietose: padidinto jautrumo telekomunikacijų sistemos, ligoninės ar kitos sveikatos apsaugos įstaigos, procesų valdymo centrai, gali būti komplektuojami vidiniais galvaninio skyrimo transformatoriais. Tai specialioji versija, žymima ženklu X prie pavadinimo.

Vietose, kur reikalingas didesnis autonominis laikas, reikalinga didesnė baterijų talpa. Kadangi didesniame baterijų kiekiui įkrauti reikalingas didesnio galingumo įkroviklis, X versijos šaltiniuose galima sumontuoti papildomus vidinius įkroviklius pačiame šaltinyje, kad nereikėtų papildomų įkroviklių papildomų akumuliatorių baterijų bankuose.

Specialios versijos yra modifikuotos iš standartinių MP. Visos jėgos, kontrolės ir valdymo plokštės, principinis komponentų išdėstymas, išskyrus korpuso matmenis, nesiskiria ir gali būti naudojamas visose serijose: tiek standartinėse MP ir OD, tiek galvaninį skyrimo transformatorių turinčioje MPX.

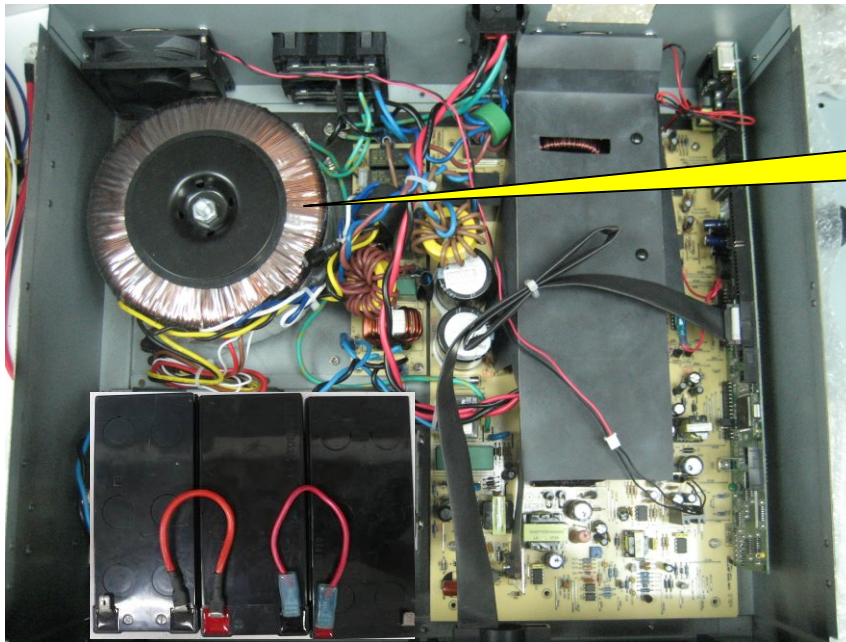
Pagrindiniai techninių charakteristikų skirtumai tarp standartinių versijų ir specialios paskirties nepertraukiamo maitinimo šaltinių – masė ir gabaritai. Įmontuotas galvaninio atskyrimo transformatorius padidina įrenginio masę ir gabaritus, taip pat nežymiai sumažėja sistemos energetinis efektyvumas esant linijinėms apkrovoms. Realus efektyvumas išlieka nepakitęs nelinijinių apkrovų atveju (serveriai, dažnio keitikliai, LED ir dienos šviesos apšvietimas ir pan.), t. y. prijungus elektroninius įrenginius, kurių maitinimo šaltiniuose naudojami diodų tilteliai, generuojantys nelinijinius srovės iškraipymus ir triukšmus.

Modifikacija su papildomu vidiniu įkrovikliu skirta atvejams, kai reikalinga didesnė akumuliatorių talpa ilgesnei autonomijai pasiekti, o standartinio įkroviklio akumuliatoriams įkrauti nepakanka. Kadangi visiems NMŠ yra gaminami išorinių baterijų bankai, kuriuose yra taip pat numatyta galimybė montuoti papildomus išorinių baterijų įkroviklius, kai kuriais atvejais dar galingesnius (vieno įkroviklio galingumas iki 1000W), tai leidžia praktiškai neribotai didinti autonominį laiką. Modifikacija su papildomu vidiniu įkrovikliu taip pat skirta tiems atvejams, kai išorinius įkroviklius naudoti netikslinga ir vidinio papildomo įkroviklio visiškai pakanka – pavyzdžiui, telekomunikacijų spintose su FT tipo baterijomis iki 100Ah*

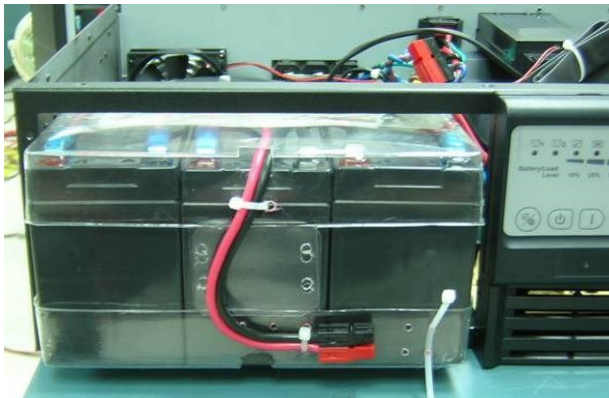
* FT (angl. *Front Terminal*) – dažniausiai 19" (24") telekomunikacijų spintose (rėmuose) naudojami akumuliatorių blokai. Jų privalumai: labai greitas keitimas, lengvai pasiekiami užveržiami gnybtai matavimui, galimybė prijungti prie centralizuotos išsiskyrusių pavojingų dujų ištraukimo sistemos.

Žemiau pateikiamos MPX serijos modifikacijos:

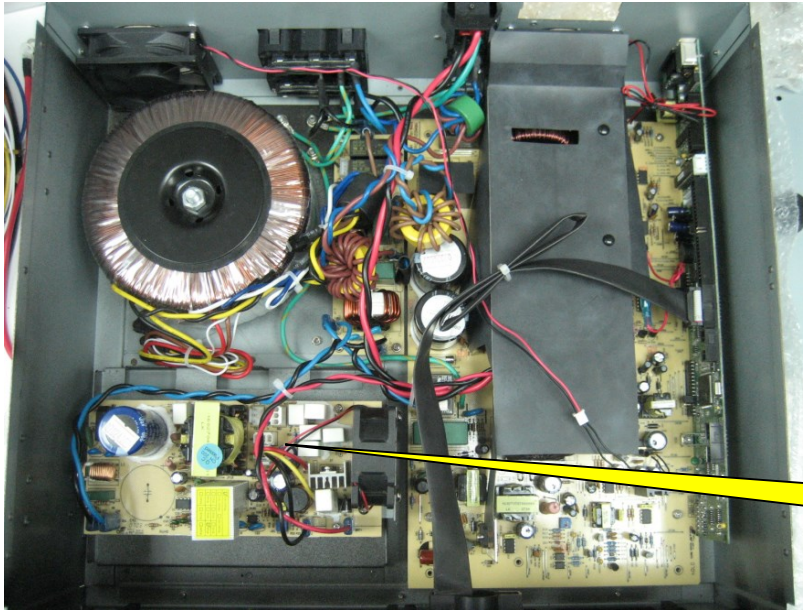
1. MP1000X su baterijomis.



Skiriamasis transformatorius

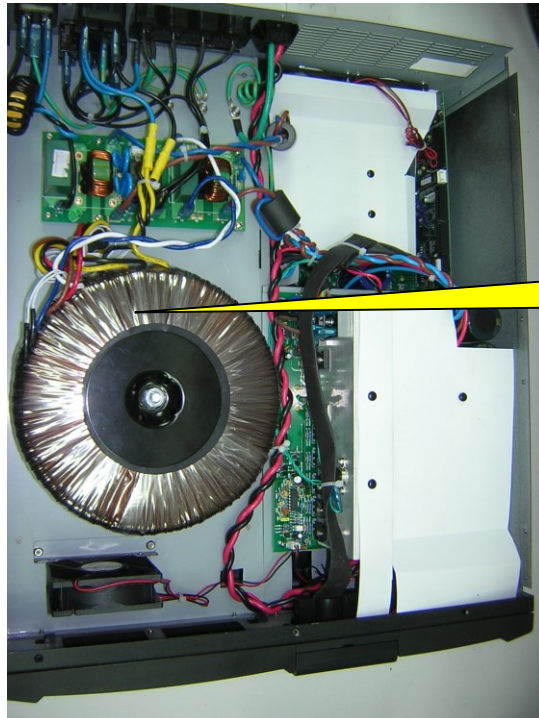


2. MP1000X be vidinių baterijų, kurių vietoje montuojamas išorinių baterijų įkroviklis (200W)



200W įkroviklis.

3. MP2000X / MP3000X su baterijomis

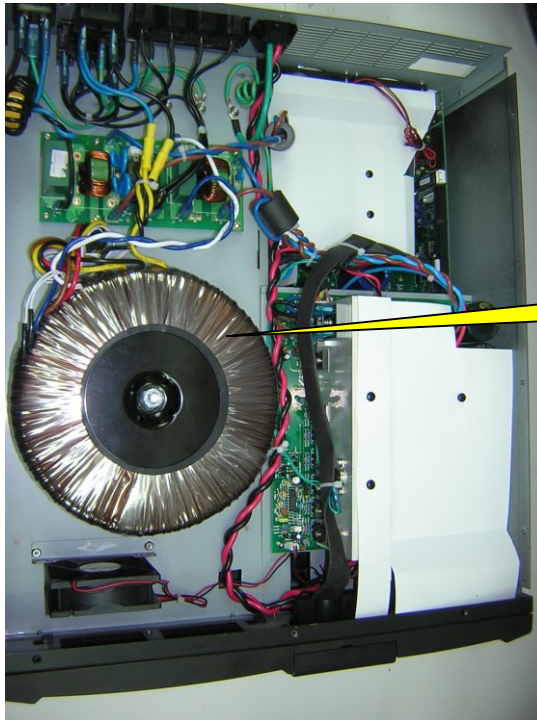


Skiriamasis transformatorius



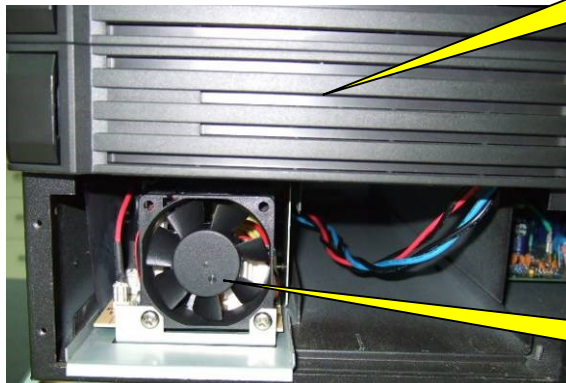
Transformatoriaus montavimo lygmuo

4. MP2000X / MP3000X su papildomu įkrovikliu (200W)



Skiriamasis transformatorius

Transformatoriaus montavimo lygmuo



200W įkroviklis.

Svarbu:

Montuojant MP2000X ir MP3000X nerekomenduojama tiesiai ant jų guldyti kitą įrangą, kuri gali nežymiai deformuoti korpuso dangtį. Po tokios deformacijos dangčio paviršius priartėja prie toroidinio skiriamojo transformatoriaus tvirtinimo ašies, kuri, esant didesnėms apkrovoms, dėl generuojamo stipraus elektromagnetinio lauko, gali traukti dangtį ir pažeisti izoliaciją. Jei kitos įrangos statymo ant MPX šaltinių negalima išvengti, rekomenduojama nežymiai patrupinti toroidinio transformatoriaus tvirtinimo ašį. Tai leidžiama atlikti tik kvalifikuotiems specialistams.