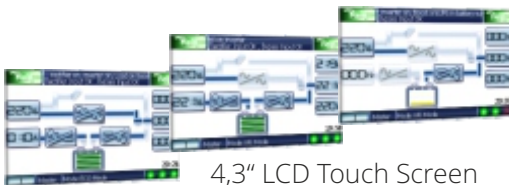


PAGRINDINĖS SAVYBĖS

- » Platus įėjimo įtampų diapazonas $320V_{AC} \sim 480V_{AC}$
- » Aukštas įėjimo galios faktorius $>0,99$
- » Maži harmoniniai iškreipymai THDi $<3\%$
- » Aukštas išėjimo galios faktorius 1,0
- » Apkrovos galios faktorius nuo 0,7 (vėluojančio) iki 0,9 (skubančio) nekintant parametrams
- » Jungiamas į lygiagrečią sistemą galios didinimui arba rezervavimui
- » Gali būti naudojama viena bendra baterija lygiagretaus jungimo sistemoje (rezervavimas)
- » Platus baterijų pasirinkimas: 32~40 12V blokų arba 192~240 2V elementų
- » Du atskiri įėjimai, leidžiantys panaudoti du nepriklausomus srovės šaltinius
- » Vidinis rankinis šuntas (By-pass) šaltinio aptarnavimui be srovės tiekimo sutrikimo
- » Draugiška ir lengvai suprantama valdymo sąsaja - spalvotas lietimui jautrus skystųjų kristalų ekranas (4,3" LCD Touch Screen)
- » Sistemų diegimo patogumui galimos įvairios versijos:
 - BRIC S - atskiri galios moduliai, montavimui naudotojo nuožiūra (N+1, N+N)
 - BRIC ST - moduliai, sumontuoti korpuse, kartu su baterijomis* (N+1)
 - BRIC BT - moduliai, sumontuoti aukštame korpuse, kartu su baterijomis (N+1)

* gali būti be baterijų, tik su joms paruošta vieta arba atvejams, kai naudojamos didesnės talpos baterijos stelažuose ar spintose



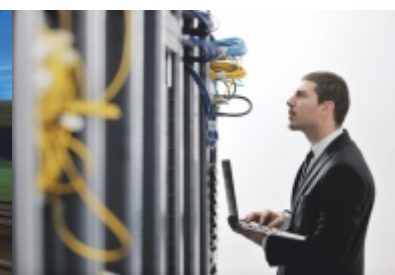
4,3" LCD Touch Screen



BRIC S



BRIC ST



| MODELIS** | | BRIC ST30 | BRIC ST60 |
|--|---------------------------------|---|--------------|
| IĖJIMAS*** | Įtampa | 320 — 480 V | |
| | Dažnis | 45 — 65 Hz be parametrų pakitimo | |
| | Fazės | Trys fazės + N + G | |
| | Galios faktorius / THDi | ≥ 0.99 esant linijinei apkrovai ir jai kintant / < 3 % | |
| IŠĖJIMAS | Įtampa | 380/400/415 V ±1%, trys fazės + N | |
| | Nominali galia | 30kVA / 30kW | 60kVA / 60kW |
| | Galios faktorius | 1,0 | |
| | Dažnis (synchronizuojant) | 50Hz/60Hz ± 3Hz arba 1Hz (pasirenkama) | |
| | Dažnis (baterijų režimas) | 50Hz/60Hz ± 0,1% nesinchronizuojant su įėjimu | |
| | Krest faktorius | 3 : 1 | |
| | Harmoniniai trikdžiai, THDU | < 3 % (esant linijinei apkrovai) | |
| | Išėjimo bangos forma | Sinusoidė | |
| | Persijungimo laikas | 0 ms | |
| | Efektyvumas (100% apkrova) | > 94 % | |
| | Efektyvumas (50% apkrova) | > 92 % | |
| | Šaltas startas | Yra | |
| Lygiagretusis jungimas | | Yra. Patikimumo arba galios didinimui | |
| AKUMULIATORIŲ BATERIJA | Įtampa | 320—480 | |
| | Blokų (elementų) kiekis | 32—40 (192—240) | |
| | Didžiausia įkrovimo srovė | 10 A | 20 A |
| VALDYMO PULTAS | LCD lietimui jautrus ekranas | Įėjimo įtampa, įėjimo dažnis, išėjimo įtampa, išėjimo dažnis, apkrovos lygis, baterijos įtampa, temperatūra | |
| ALIARMAI | Vaizdo ir garso | Sutrikimas įėjime, baterijų režimas, baterija beveik iškrauta, perkrova, sistemos gedimas | |
| FIZINIAI DUOMENYS | Matmenys (PxGxA) | 560x900x1200 mm | |
| | Masė | 174 kg | 250 kg |
| LEISTINA PERKROVA | | 110% 60 minučių, 125% 10 minučių, 150% 1 minutę | |
| NUOTOLINIS VALDYMAS | Standartinės sąsajos | RS-232, EPO | |
| | Papildomos plokštės | Relinių kontaktų, SNMP, RS-485 (MODBUS RTU) | |
| DARBINĖ APLINKA | Darbinė temperatūra | 0 — +40°C | |
| | Santykinis drėgnumas | 0 — 95% (be kondensato) | |
| | Aukštis virš jūros lygio | 1000 m be charakteristikų pakitimo | |
| | Triukšmo lygis | < 60dBA 1 metro atstumu nuo šaltinio | |
| STANDARTAI, SERTIFIKATAI IR ŽYMĖJIMAS | Saugumas | LST EN 62040-1 | |
| | Elektromagnetinis suderinamumas | LST EN 62040-2 | |
| | Topologija | VFI-SS-111 LST EN 62040-3 | |
| | Žymėjimas | CE | |

** gamintojas pasilieka teisę keisti technines charakteristikas bei parametrus be atskiro įspėjimo

*** jei reikalingi kitokie parametrai, nei pateikti šioje lentelėje, kreipkitės nurodytu adresu ar telefonu, pagaminsime jus tenkinantį modelį.